



**>1,4
млн**

Всего МЧД
на хранении

85%

из них
действующих

Доступность
24/7

350 тыс.

уникальных
доверителей



75% ЮЛ



25% ИП

Обработано запросов на
представление МЧД

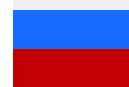
440 млн

**ТОП 10 КОМПАНИЙ, ХРАНЯЩИХ СВОИ
МЧД В РАСПРЕДЕЛЕННОМ РЕЕСТРЕ**

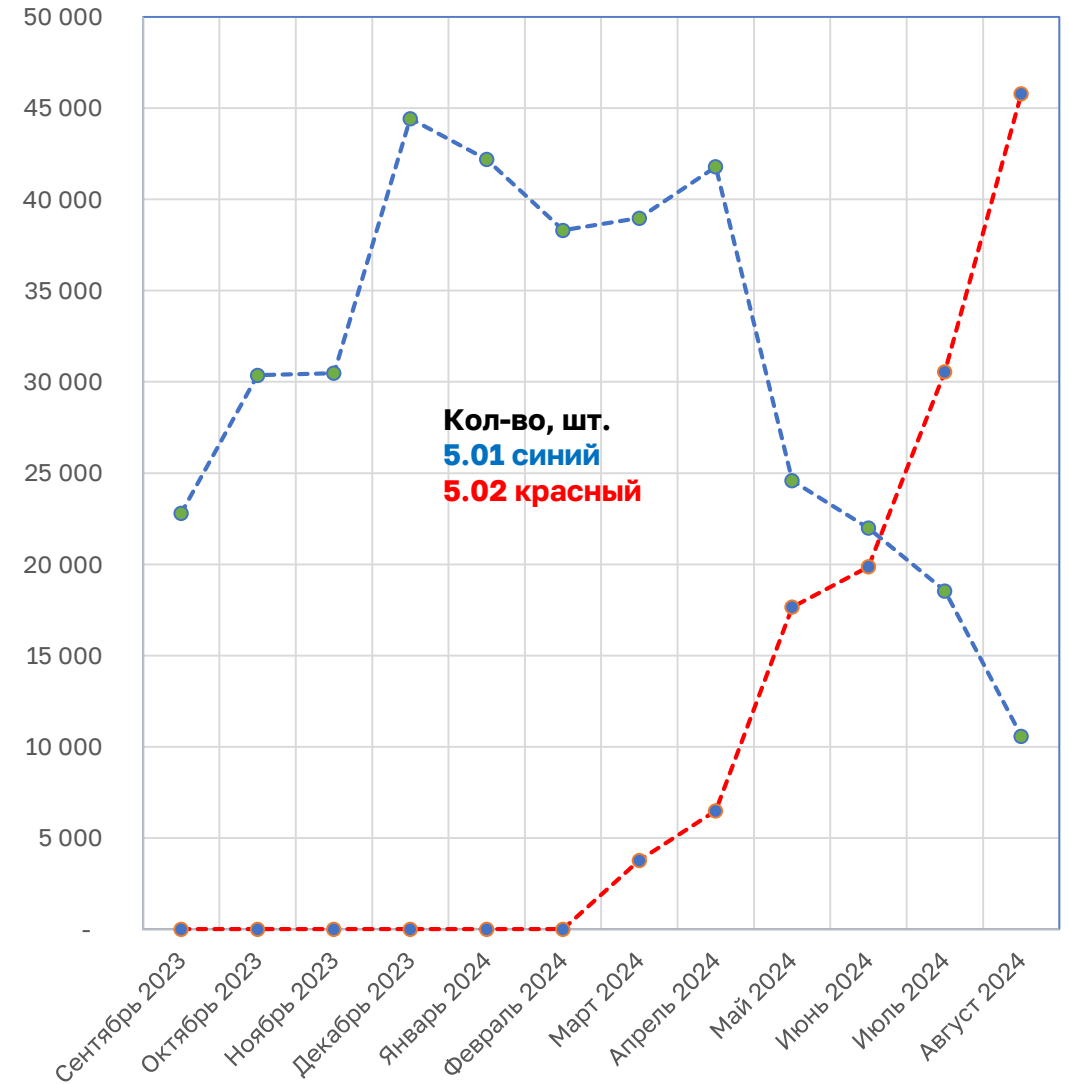
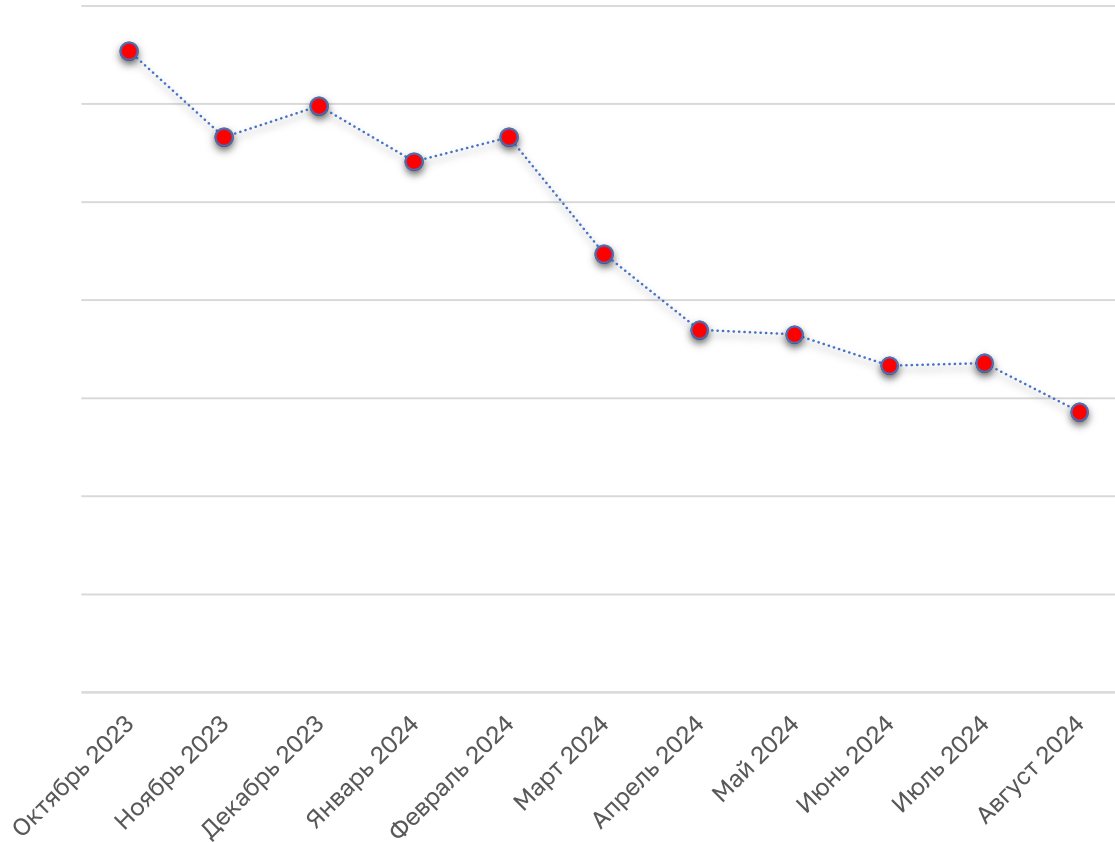
- БИЛАЙН
- ГБУ МОСОБЛМЕДСЕРВИС
- ПАО «СОВКОМБАНК»
- ООО НОРНИКЕЛЬ СПУТНИК
- МФЦ ЦЕНТР ПОЛЮС
- МФЦ КРАСНОДАРСКОГО КРАЯ
- ФИРМА «1С»
- ТД ПЕРЕКРЕСТОК
- БАНК ВТБ
- КРАСНОЯРСКИЙ ЗАВОД ЦВЕТНЫХ
МЕТАЛЛОВ ИМЕНИ В.Н. ГУЛИДОВА

**ТОП 10 УЗЛОВ ЦПРР ПО КОЛИЧЕСТВУ
«ПОТРЕБЛЕНИЯ» МЧД ИЗ
РАСПРЕДЕЛЕННОГО РЕЕСТРА**

- Оператор ЭДО «КОНУТР»
- Фирма «1С»
- Росалкогольтабакконтроль
- Оператор ЭДО «ТЕНЗОР»
- Оператор ЭДО «КАЛУГА АСТРАЛ»
- Оператор ЭДО «КОРУС Консалтинг»
- Оператор ЭДО «ТАКСКОМ»
- Оператор ЭДО «DOCROBOT»
- Оператор маркировки «Честный знак»
- Оператор ЭДО «ГАРАНТ ЭКСПРЕСС»



Падение МЧД 002 относительно 003



Альтернативные варианты работы с МЧД в нештатных ситуациях

На площадке Ассоциации «РОСЭУ» совместно с ECR организована рабочая группа с операторами ЭДО при участии ФНС России. Выработан ряд сценариев, позволяющих **регистрировать, хранить** МЧД в ИС операторов, а затем **передавать** в ЦПРР и ЕСИА. Определены два основных, договорились о предоставлении инструментов для оффлайн-проверок на стороне ИС оператора узла ЦПРР аналогичных тем, что осуществляет типовой узел ЦПРР.

«Базовый»

- Новая МЧД, которая не зарегистрирована в ЦПРР, сохраняется в ИС оператора (не узле реестра).
- **Клиентом самостоятельно проводятся базовые проверки МЧД в ИС** оператора.
- МЧД включается в пакет с электронным документом.
- Последующая передача в ЦПРР при возобновлении работы блокчейна.
- **Должен поддерживаться всеми операторами.**

«Аварийный»

- Новая МЧД, которая не зарегистрирована в ЦПРР, сохраняется в ИС оператора (не узле реестра).
- МЧД включается в пакет с электронным документом.
- **Оператор или клиент проверяет статус через обращение к системе хранения МЧД** (через API блокчейна).

Операторам поручено обеспечить:

- проверку квалифицированной подписи
- проверку юридических лиц и единолично исполнительного органа (ЕИО) по ЕГРЮЛ
- валидацию МЧД по xsd-схеме
- проверку МЧД по схематрон-алгоритмам

Стандарт запросов по предоставлению и проверке МЧД

Аналитический центр Ассоциации «РОСЭУ» совместно с ведущими операторами электронного документооборота и аккредитованными удостоверяющими центрами выработали **стандарт запросов** по предоставлению МЧД и проверке срока действия на момент подписания.

Предложения разработаны с целью создания соответствующего стандарта аналогично Технологии межоператорского взаимодействия (роуминга) и **описывают требования к формату запроса информации об МЧД, досрочном прекращении действия доверенности**, в том числе в силу ее отмены доверителем в электронной форме для информационных систем хранения.



Опубликованный
стандарт